



AGRO MODULY

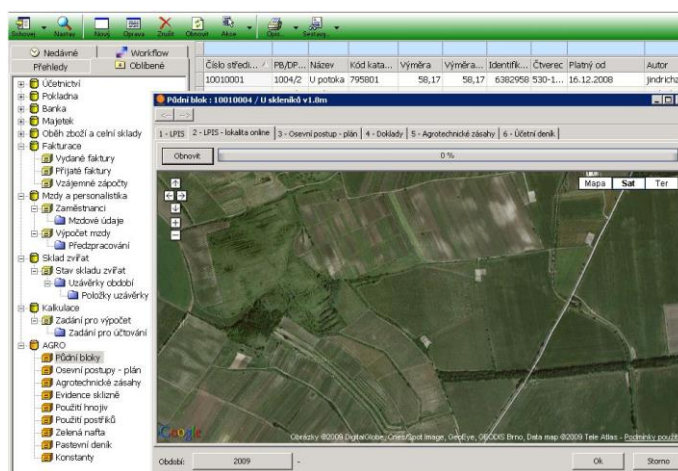
v IS HELIOS Orange

Tento dokument popisuje specifické zemědělské moduly (pluginy) informačního systému **Helios Orange**. Pro standardní zemědělské moduly, mezi které patří sklad zvířat, zemědělské kalkulace, vnitropodnikové účtování a nedokončená výroba, jsou k dispozici samostatné materiály.

Půdní bloky a osevňovací postupy

Půdní bloky – evidence územních celků, na kterých hospodaří zemědělský podnik s přímým propojením na Portál farmáře pro import dat (LPIS, mapy) a vytvořením vazby do systému Helios Orange.

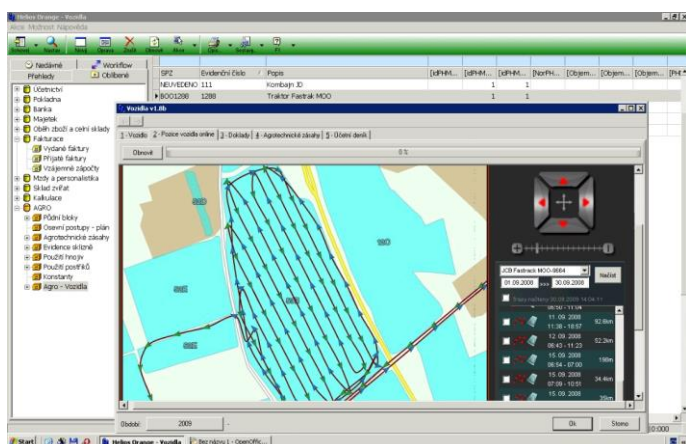
Osevňovací postupy – slouží k vytvoření vazby mezi evidovanými půdními bloky a plodinou s časovým omezením vytvořené vazby. Což znamená, jaká plodina byla oseta na jakém půdním bloku, v jaké výměře (Ha) od kdy a do kdy – tato vazba automaticky doplňuje a kontroluje správnost při zadávání údajů například v agrotechnických zásazích.



Agrotechnické zásahy – slouží k primární evidenci veškerých agrotechnických zásahů. Tato evidence je výchozí pro generování záznamů do mezd, vnitropodnikového účetnictví, použití hnojiv, použití postřiků, zelené nafty. V případě využívání propojení na GPS, nám umožňuje zvýšit efektivitu práce importováním dat přímo ze zemědělských strojů – snižuje čas pro pořizování a minimalizuje chybovost.

Sledování vozidel – propojení GPS

– slouží k online sledování aktuální polohy a činnosti zemědělských vozidel s možností přenášení těchto údajů přímo do modulů systému Helios Orange.



Použití hnojiv (*nitrátová směrnice*) – umožňuje evidovat aplikaci hnojiv na jednotlivé půdní bloky a plodiny s rozpadem za jednotlivé chemické prvky (N,P,K atd.), součástí je propojení na číselníky Portálu farmáře (číselník hnojiv). Evidenci je možné provádět přímým zápisem, nebo přidáním údajů do agrotechnických zásahů pro zjednodušení evidence a kontroly. Součástí je taktéž propojení do skladové evidence – generování skladových výdejků.

Použití postřiků – umožňuje evidenci postřiků na jednotlivé půdní bloky a plodiny s identifikací škůdce, nebo choroby, proti které je postřik použit. Součástí je propojení na číselníky Portálu farmáře (číselník postřiků, číselník škůdců). Evidenci je možné provádět přímým zápisem, nebo přidáním údajů do agrotechnických zásahů pro zjednodušení evidence a kontroly. Součástí je taktéž propojení do skladové evidence – generování skladových výdejků.

Zelená nafta – umožňuje evidenci spotřeby PHM, tak aby splňoval záznamní povinnost vůči celní správě – uplatnění nároků na vrácení spotřební daně. V rámci propojení na modul Agrotechnické zásahy a možnost automatizovaného rozpočtu spotřeby PHM, minimalizuje čas při sledování této evidence.

Sklizení – slouží k denní evidenci sklizně, primárně řešeno jako zjednodušený vstupní formulář pro obsluhu při prvotní evidenci (na váze). Formulář sleduje kromě skladové evidence – půdní blok, plodinu, odrůdu, vozidlo dovoz, kombajn, pracovník (osádka), váha (tara, brutto, netto), výpočet vlhkosti a nečistot, s možností napojení na vážní systémy, identifikační systém, GPS systémy.

Pastevní deník – slouží k evidenci pasoucích se zvířat na půdních blocích (pastevních areálech) s výpočtem VDJ dle kategorie zvířat a propojením do modulu Použití hnojiv pro evidenci produkce statkových hnojiv na pastvě.

Akcionáři – umožňuje evidovat podílníky podniku (akcionáře i družstevníky), průběh a historii nabytí a převodu podílů (akcií), vyplácení naturálií. Dále umožňuje provádět výpočet a vyplácení dividend včetně návazné generace platebních příkazů a složenek, tisk akcií a podobně.

Podniková spořitelna – umožňuje vést vnitropodnikovou banku.

Bioplynová stanice – modul pro vykazování údajů z bioplynových stanic.

